



KONCEPCJA URBANISTYCZNO-ARCHITEKTONICZNA ZAGOSPODAROWANIA TERENU OBSZARU 'ANIELIN'

dz. 450/1; 450/2; 450/3; 451/1; 451/2; 451/3; 91/3;26/16;92;94; obręb 21, Pruszków

BRAMA
PRUSZKOWA

STAFF ORD
Sp. z o.o. sp.k

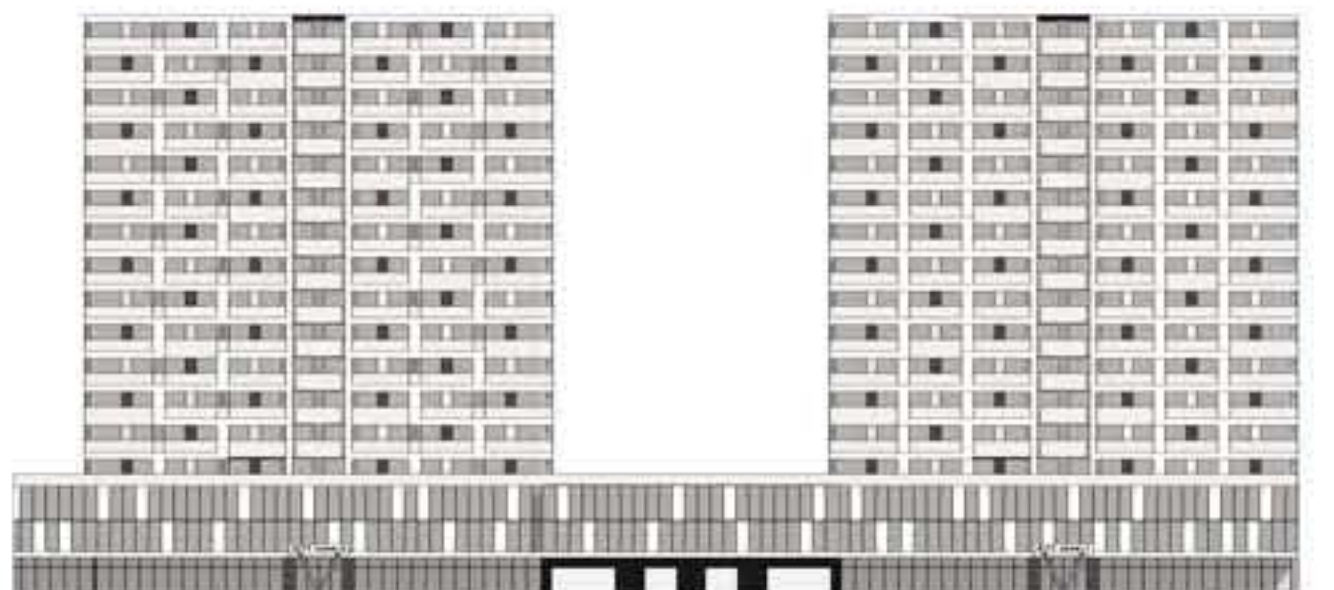


studio
archico

Brama Pruszkowa jest to projekt nowoczesnej, atrakcyjnej i reprezentacyjnej zabudowy mogącej stać się wizytówką jednego z ważniejszych rejonów Pruszkowa, jakim jest Anielin.

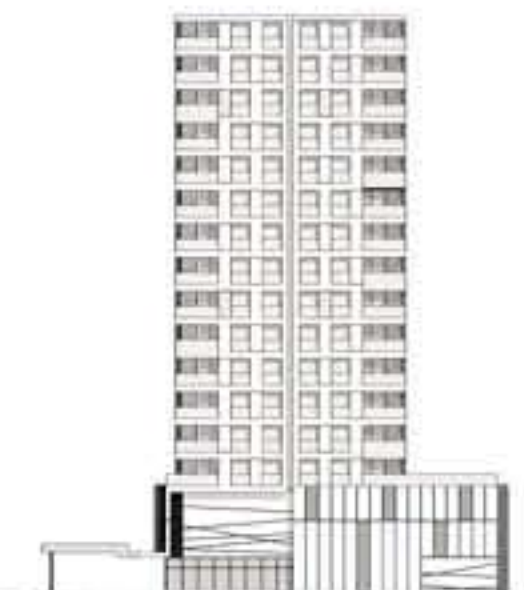
Inwestycja składać się będzie z zabudowy mieszkaniowo-usługowej, w której powierzchnie mieszkań dostosowane będą do zapotrzebowania rynku, a punkty usługowe pozwolą załatwić najważniejsze sprawy w miejscu zamieszkania.

ELEWACJA WSCHODNIA



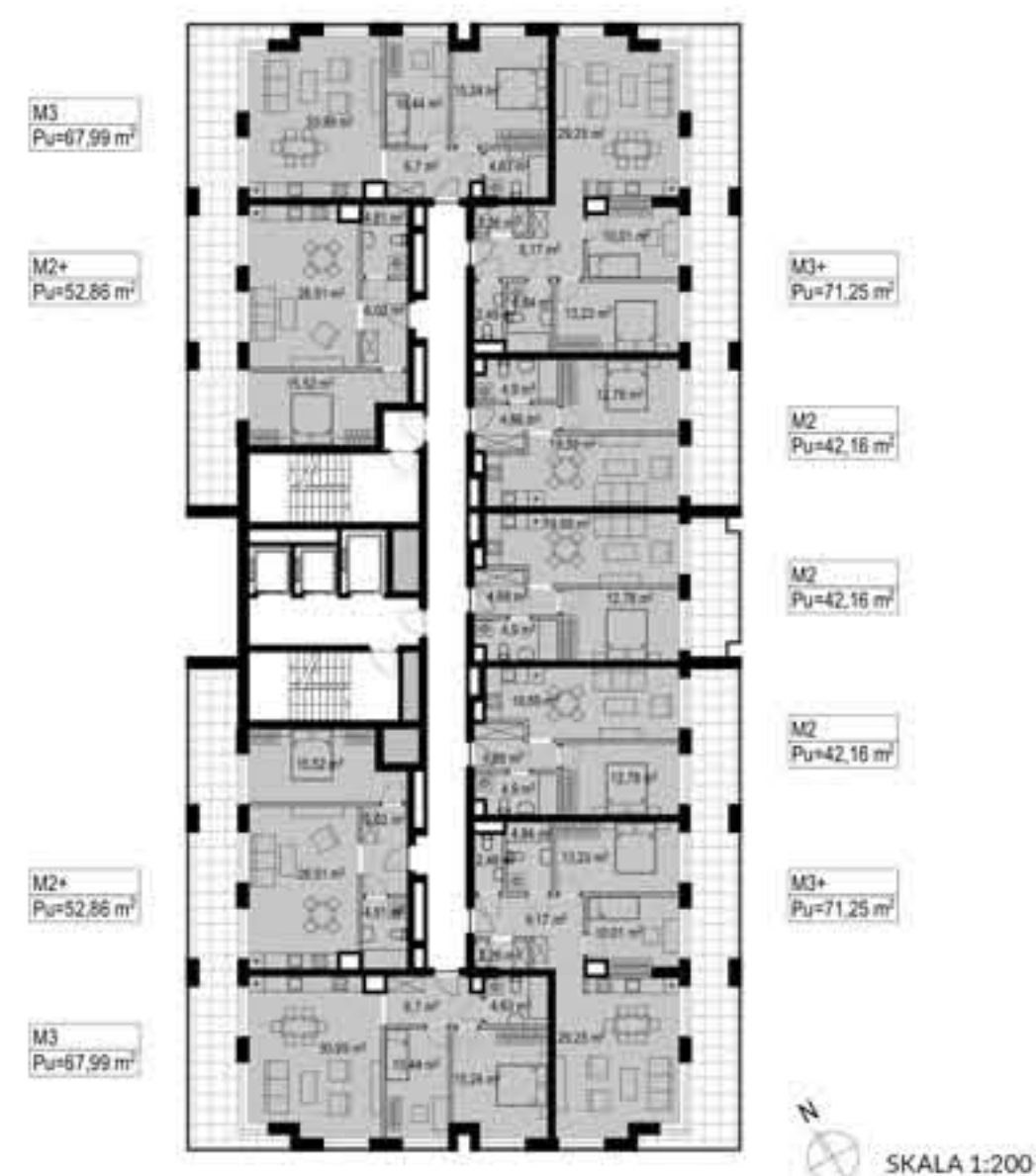
SKALA 1:500

ELEWACJA PÓŁNOCNA

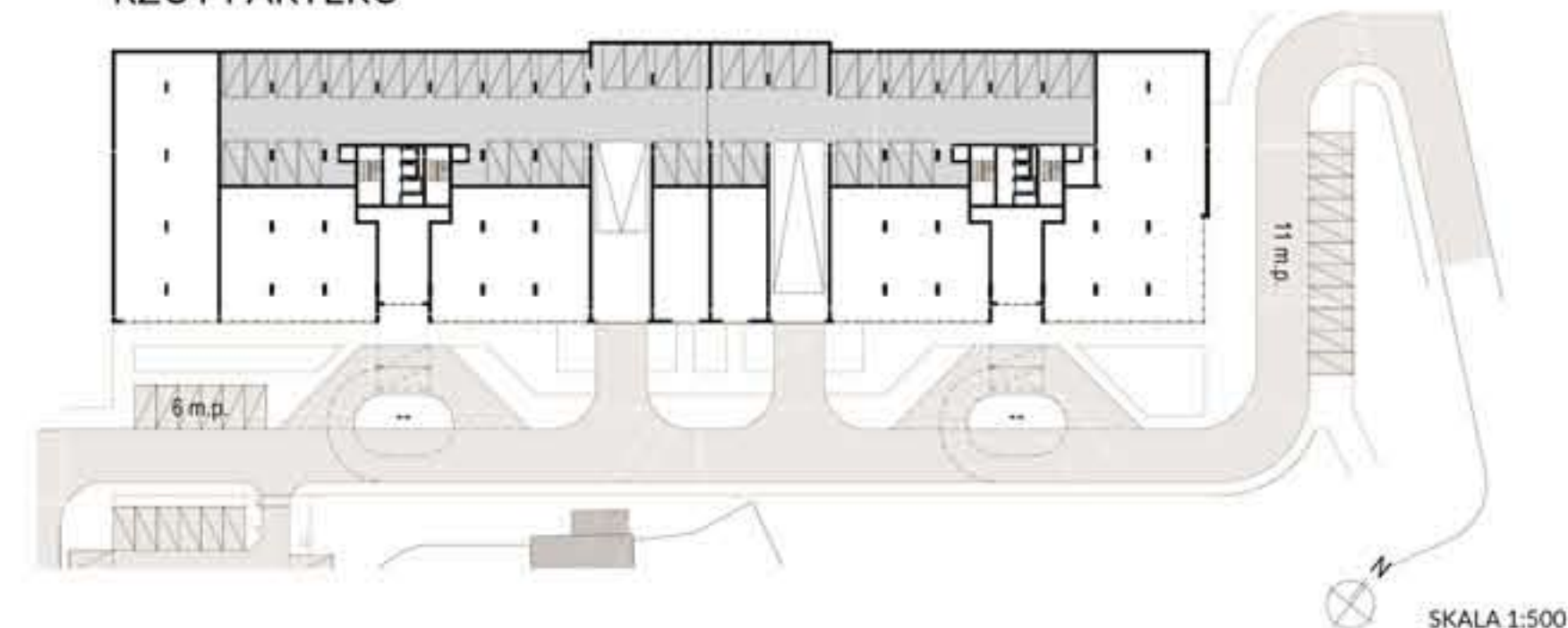


SKALA 1:500

RZUT KONDYGACJI TYPOWEJ



RZUT PARTERU



RZUT GARAŻU

